

Catálogo de mariposas

San Felix

Bello, Antioquia



Kim Garwood & Juan Guillermo Jaramillo V.

BB

Convenciones



La taxonomía y la secuencia de este catálogo está basado en el Atlas of Neotropical lepidoptera, listado de chequeo parte 4A por Gerardo Lamas, 2004 y en www.butterfliesofamerica.com

La mayoría de fotos fueron tomadas a mariposas vivas en su ambiente natural. Las fotos de especímenes son usadas para mostrar algunas características que no son posibles fotografiar en la naturaleza o para mostrar especies de las cuales aún no tenemos ejemplares vivos, en ese caso ponemos una foto de esta especie tomada en otro país neotropical, indicando en la foto el país donde fue registrada con una abreviación de dos letras. Esta abreviación corresponde al código internacional usado como terminación en internet del código de cada país, ej. Brasil BR, Ecuador EC, Perú PE etc. Las especies fotografiadas en Colombia no tienen el código de país.

Debajo de la foto están el nombre científico y el rango de distribución de la especie con abreviación del nombre de los países de norte a sur, en algunos casos de con especies que están en Estados Unidos y México usamos el código de los estados más al sur donde están las especies TX Texas, CHI Chiapas.

Las fotos serán reemplazadas una vez se tome la foto de estas especies en Colombia, toda colaboración que permita completar el catalogo será bienvenida y el fotógrafo tendrá los créditos.

Nombres científicos con sp y el nombre de una localidad, tienen identificación desconocida, con duda o son especies sin describir por la ciencia, por favor si Usted puede ayudar a completar o corregir escribanos a los contactos.

Advertencia

Este catálogo hace parte del Catálogo de mariposas de Colombia, es una versión preliminar en proceso de construcción y revisión, generado desde una base de datos, puede tener errores de taxonomía, de autores, de fotógrafos, de ortografía, de distribución geográfica y de códigos o duplicados que deben ser corregidos.

Al ser en un medio electrónico las correcciones son fáciles de hacer, no implican desperdicio de papel y se puede actualizar permanentemente.

Son bienvenidas todas las críticas, sugerencias y correcciones para mejorarlo y corregirlo.

Si desea colaborar tenemos una metodología para hacerlo por favor llame a Juan Guillermo Jaramillo V. al celular 57-3108306732 o escriba al correo arcas1956@gmail.com o a Kim Garwood kimgwrw@sbcglobal.net o www.neotropicalbutterflies.com

Todos los errores son responsabilidad de Juan Guillermo Jaramillo V. y Kim Garwood.

Conventions



Taxonomy and sequence of this catalog is based on the Atlas of Neotropical Lepidoptera, check list of Part 4A by Gerardo Lamas, 2004 and www.butterfliesofamerica.com

Most photos were taken of live butterflies in their natural environment. The photos of specimens are used to display some features that are not possible to photograph in nature. In some cases we have used photos taken in another neotropical country, and in these photos the other country is shown by a two letter abbreviation. This abbreviation corresponds to the international code used as internet country code, eg BR Brazil. The species photographed in Colombia do not have the country code.

Photos will be replaced once the picture is taken of these species in Colombia, any collaboration or contribution of photos that adds to the catalog will be welcome and all photographers will be credited.

Scientific names with the letters sp and the name of a town are used for unknown or unsure id's. If you can help with id's or corrections, please contact the authors.

Warning

This catalog is part of the checklist of Colombian butterflies, it is a work in progress and is not complete. It is a preliminary version under construction and review, generated from a database. It may contains errors in taxonomy, author, photographers, spelling, geographical distribution and codes or duplicates that must be corrected.

Being an electronic medium, corrections are easy to make. There is nothing printed, and information and id's can be easily updated.

We welcome all criticisms, suggestions, and corrections to improve and correct this work.

If you want to help with this work, please contact Juan Guillermo Jaramillo at cellular 57-3108306732, email arcas1956@gmail.com, or Kim Garwood, email kimgpwd@sbcglobal.net or www.neotropicalbutterflies.com, to learn about our methodology.

All errors are the responsibility of Juan Guillermo Jaramillo V. and Kim Garwood.

Familias y subfamilias de mariposas

Las mariposas se clasifican en seis familias que agrupan especies con características comunes.

Hesperiidae

Esta familia de mariposas primitivas tiene como característica las antenas con ganchito en la parte final. Tienen cabeza y cuerpo grueso y muchas tienen colores oscuros o cafés. 4 subfamilias.



Eudaminae

Spreadwing skippers



Pyrginae

Spreadwing skippers



Pyrginae

Firetips



Heteropterinae

Skipperlings



Hesperiinae

Grass Skippers

Butterfly families and subfamilies

The butterflies are classified into six families comprising species with common characteristics.

Skippers

Mostly small with stout bodies, fast fliers, skipping or zipping flight. Many are brown or dark, drab colors. A large family, about 30% of all butterflies. Eudaminae and Pyrginae sit with wings spread open, Heteropterinae often sit with wings closed, Hesperiinae often sit in jet plane position. 4 subfamilies.

Papilionidae

Mariposas grandes, muchas con colas. Vuelan con fortaleza y les gusta posarse en pantanos o zonas húmedas moviendo constantemente las alas. La mayoría son negras con rayas amarillas o negras con parches rojos en las alas posteriores.

Las antenas tienen la parte final engrosada y curvada.



Papilioninae



Swallowtails



Swallowtails

Mostly large butterflies, many with tails. Strong fliers, they like to mudpuddle on wet dirt with constantly moving, quivering wings. They are mostly black with yellow stripes or black with red patches on the hindwings (Parides).

The antenna is bulky and curved at the end.

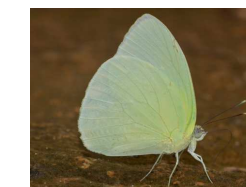
Pieridae

La mayoría de píerides son amarillas, blancas o naranja, aunque hay algunas negras. Las píerides visitan flores y son comunes en jardines, pero las dismorfias prefieren los bosques sombreados. Tienen 3 subfamilias.

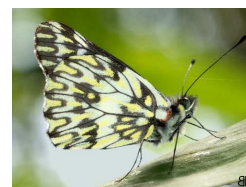


Dismorphiinae

Mimic-Whites



Pierinae



Whites



Coliadinae



Sulphurs

Whites and sulphurs

Mostly white, yellow or orange, but some are black. Whites and Sulphurs like flowers and are often in gardens, but Dismorphiinae like the shaded forest. They have 3 subfamilies.

Riodinidae

La mayoría de riodínidos se encuentran en tierras bajas, es una familia con mucha variedad. Muchas tienen manchas metálicas y se posan por debajo de las hojas. Algunas tienen colas. Tienen dos subfamilias.

Metalmarks

More species are found in the lowlands. This is the most varied family; they can come in many shapes, sizes and colors. Some have tails, many do not. Some genera sit with wings closed, some with wings open. They pose under the leaves. They have 2 subfamilies.



Euselasiinae Metalmarks



Riodininae



Metalmarks



Lycaenidae

En general los licénidos son mariposas pequeñas, muchas tienen colas pequeñas para distraer a los predadores. Son difíciles de ver pues muchas viven en el docel. A menudo son azules al abrir las alas. Tienen 2 subfamilias.

Hairstreaks and blues

Hairstreaks often have tails, but not always. This is the least common of the 6 families, often in the canopy and hard to see. Small butterflies, often brilliant blue above. They have 2 subfamilies.



Polyommata Blues



Theclinae



Hairstreaks

Nymphalidae

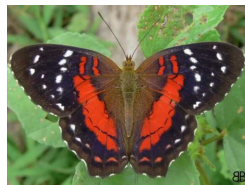
Las nifáidos solo tienen 4 patas visibles, las otras 2 están acortadas y cerca a la cabeza como escobas. Es la familia más abundante y representa 40% del total. Tiene 10 subfamilias.

Brushfoots

Only show 4 walking legs, the front 2 legs are held up close to the head, like brushes. This is the largest family, about 40%, many subfamilies.



Heliconiinae
Longwings



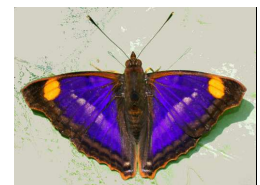
Nymphalinae
Brushfoots Crescents



Limenitidinae
Sisters



Charaxinae
Leafwings



Apaturinae
Emperors



Satyrinae
Satyrs, Morphos



Danainae
Clearwings



Danainae
Monarchs



Cyrestinae
Daggerwings



Biblidinae
Tropicals

Hesperiidae

Skippers

Pyrginae

Spreadwing Skippers

Se posan con las alas abiertas, en la tribu Pyrrhopygine muchos tienen punta roja en el abdomen.

Tribe Pyrrhopygini/Golf-club Skippers or Firetips – sit with wings open, some have red tips to abdomen. Tip of antennae bent over at 90 degree angle, like a golf club. Powerful fliers, strong bodies and wings, can buzz you. Some very colorful. Other spr



Potamanaxas bana

CO-EC



Potamanaxas bana

CO-EC



Potamanaxas bana

CO-EC



Potamanaxas bana

CO-EC



Potamanaxas bana

CO-EC

Heteropterinae

Skipperlings

The Dallas – most sit with forewings up, like grass skippers. Often have large gold or orange patterns on underside. Found on wet dirt at higher elevations, some very high. Not in the lowlands. Many very confusing species.



Dalla agathocles agathocles CO



Dalla agathocles agathocles CO



Dalla agathocles agathocles CO



Dalla agathocles agathocles CO



Dalla agathocles agathocles CO



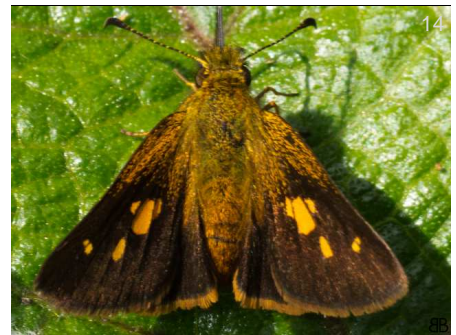
Dalla agathocles agathocles CO



Dalla agathocles agathocles CO



Dalla agathocles agathocles CO



Dalla cuadrada CO-BO



Dalla cuadrada CO-BO



Dalla cuadrada CO-BO



Dalla cuadrada CO-BO



Dalla hesperioides hesperioides CO



Dalla hesperioides hesperioides CO



Dalla hesperioides hesperioides CO



Dalla hesperioides hesperioides CO



Dalla hesperioides hesperioides CO



Dalla hesperioides hesperioides CO



Dalla sp San felix 1



Dalla sp san felix 2

Hesperiinae

Grass Skippers

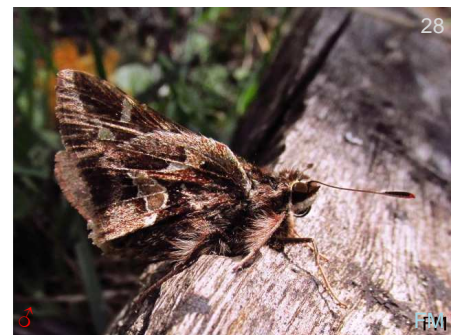
Sit in 'jet plane' position, with forewings straight up and hindwings out flat. Many are orange and black, or brown. Many can only be separated by genitalic dissection. Small butterflies, some like flowers in gardens, some like shaded forest.



Serdis viridicans viridicans CO



Serdis viridicans viridicans CO



Thespieus othna othna



Thespies othna othna VZ-BO



Thespies othna othna VZ-BO



Thespies othna othna VZ-BO



Thespies othna othna VZ-BO



Thespies tihoneta ovallei CO



Thespies tihoneta ovallei CO



Thespies tihoneta ovallei CO



Thespies tihoneta ovallei CO



Thespies tihoneta ovallei CO



Thespies tihoneta ovallei CO



Thespies tihoneta ovallei CO



Thespies tihoneta ovallei CO



Thespieus tihoneta ovallei

Pieridae

Whites and Sulphurs

Pierinae

Whites

Variable, many are white but some are black with narrow white, yellow or even red patches. Many species of *Catasticta* are very difficult to separate from a live ventral photo. They like to come to wet sand or edges of flowing water. Sit with wings closed



Leptophobia eleone eleone



Leptophobia eleone eleone



Leptophobia eleone eleone



Leptophobia eleone eleone



Leptophobia eleone eleone



Leptophobia eleone eleone



Leptophobia smithii

Riodinidae

Metalmarks

Riodininae

Metalmarks



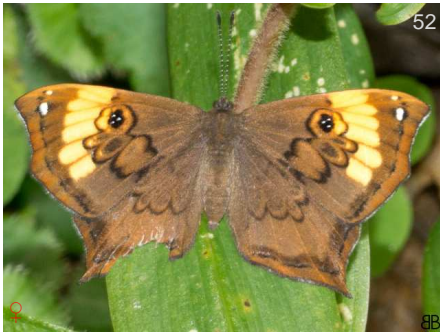
Mesosemia cordillerensis CO



Mesosemia cordillerensis CO



Mesosemia cordillerensis CO



Mesosemia cordillerensis CO



Mesosemia cordillerensis CO



Mesosemia cordillerensis CO

Lycaenidae

Blues and Hairstreaks

Theclinae

Hairstreaks



Penaincisalia loxurina CO-AR



Penaincisalia loxurina CO-AR



Penaincisalia loxurina CO-AR



Penaincisalia loxurina CO-AR



Penaincisalia loxurina CO-AR



Penaincisalia loxurina CO-AR



Penaincisalia loxurina CO-AR



Penaincisalia loxurina CO-AR



Penaincisalia loxurina CO-AR



Penaincisalia loxurina CO-AR



Johnsonita auda PN-PE



Johnsonita auda PN-PE



Johnsonita auda

PN-PE



Johnsonita auda

PN-PE



Johnsonita auda

PN-PE



Johnsonita auda

PN-PE



Rhamma sp. sanfelix

Nymphalidae

Brushfoots

Nymphalinae

Brushfoots



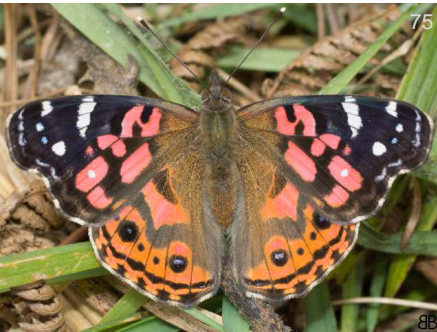
Vanessa braziliensis



Vanessa braziliensis



Vanessa braziliensis



Vanessa braziliensis



Vanessa braziliensis



Vanessa braziliensis

Limnitiidae

Sisters

Mainly africana y asiatica some Namerica



Adelpha collina



Adelpha collina



Adelpha collina



Adelpha collina

Charaxinae

Leafwings

Larger butterflies, strong fliers, they usually sit with wings closed, then flash their wings open showing brilliant blue, purple or orange above. They look like dried leaves when wings are closed. They do not come to flowers, but like excrement, urine an



Fountainea centaurus CO



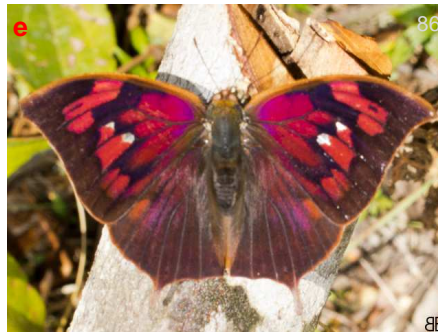
Fountainea centaurus CO



Fountainea centaurus CO



Fountainea centaurus CO



Fountainea centaurus CO



Fountainea centaurus CO



Fountainea centaurus CO



Fountainea centaurus CO



Fountainea centaurus CO

Satyrinae

Satyrs, Morphos, and Owls



Morpho sulkowskyi sulkowskyi



Morpho sulkowskyi sulkowskyi



Morpho sulkowskyi sulkowskyi



Morpho sulkowskyi sulkowskyi



Corades chelonis chelonis

CO-EC



Corades chelonis chelonis

CO-EC



Corades chelonis chelonis

CO-EC



Corades chelonis chelonis

CO-EC



Corades chelonis chelonis

CO-EC



Corades chirone

CO



Corades chirone

CO



Corades chirone

CO



Corades cistene dymantis



Corades cistene dymantis



Corades cybele cybele



Corades cybele cybele



Corades cybele cybele



Corades cybele cybele



Corades dymantis dymantis



Corades dymantis dymantis



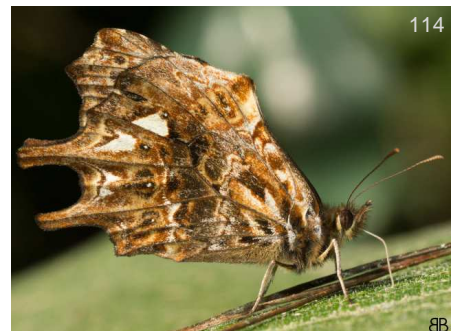
Corades dymantis dymantis



Daedalma dinias salmoni



Daedalma dinias salmoni



Daedalma dinias salmoni



Eretris apuleja VZ-EC



Eretris apuleja VZ-EC



Eretris apuleja VZ-EC



Eretris apuleja VZ-EC



Eretris apuleja VZ-EC



Eretris apuleja VZ-EC



Eretris apuleja VZ-EC



Eretris apuleja VZ-EC



Eretris apuleja VZ-EC



Eretris apuleja VZ-EC



Eretris ocellifera ocellifera



Eretris ocellifera ocellifera



Eretris ocellifera ocellifera



Eretris ocellifera ocellifera



Eretris ocellifera ocellifera



Eretris ocellifera ocellifera



Eretris ocellifera ocellifera



Eretris ocellifera ocellifera



Eretris ocellifera ocellifera



Eretris ocellifera ocellifera



Eretris ocellifera ocellifera



Forsterinaria rustica rustica



Junea doraete doraete



Junea doraete doraete



139

Junea doraete doraete



140

Junea doraete doraete



141

Junea doraete doraete



142

Junea doraete doraete



143

Junea doraete doraete



144

Junea doraete doraete



Lasiophila prosymna



146

Lasiophila prosymna



147

Lasiophila prosymna



148

Lasiophila prosymna



149

Lasiophila prosymna



150

Lymanopoda excisa excisa



151

BB

Lymanopoda excisa excisa



152

BB

Lymanopoda excisa excisa



153

BB

Lymanopoda excisa excisa



154

BB

Lymanopoda excisa excisa



155

BB

Lymanopoda excisa excisa



156

BB

Lymanopoda labda labda



157

BB

Lymanopoda labda labda



158

BB

Lymanopoda labda labda



159

BB

Lymanopoda labda labda



160

BB

Lymanopoda labda labda



161

Leo

Lymanopoda obsoleta



162

Leo

Lymanopoda obsoleta



Lymanopoda obsoleta



Lymanopoda obsoleta



Lymanopoda obsoleta



Manerebia lanassa



Panyapedaliodes tomentosa



Panyapedaliodes tomentosa



Panyapedaliodes tomentosa



Panyapedaliodes tomentosa



Panyapedaliodes tomentosa



Pedaliodes baccara baccara



Pedaliodes baccara baccara



Pedaliodes baccara baccara



Pedaliodes baccara baccara



Pedaliodes baccara baccara



Pedaliodes baccara baccara



Pedaliodes baccara baccara



Pedaliodes canela



Pedaliodes obstructa



Pedaliodes obstructa



Pedaliodes obstructa



Pedaliodes peucestas peucestas



Pedaliodes peucestas peucestas



Pedaliodes peucestas peucestas



Pedaliodes peucestas peucestas



Pedaliodes peucestas peucestas



Pedaliodes phaedra nipoessa



Pedaliodes phaedra nipoessa



Pedaliodes phaedra nipoessa



Pedaliodes phaedra nipoessa



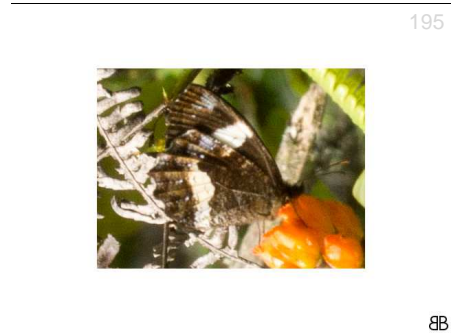
Pedaliodes phaedra nipoessa



Pedaliodes phaedra nipoessa



Pedaliodes phaedra phaedra



Pedaliodes phaedra phaedra



Pedaliodes polla



Pedaliodes polla



Pedaliodes polla



Pedaliodes pollonia



Pedaliodes pollonia



Pedaliodes pollonia



Pedaliodes pollonia



Pedaliodes pollonia



Pedaliodes porcia porcia



Pedaliodes rodriguezi



Proboscis propylea



Proboscis propylea



Proboscis propylea



Proboscis propylea



Proboscis propylea



211

Proboscis propylea



212

Pronophila epidipnis orchewitsoni



213

Pronophila epidipnis orchewitsoni



214

Pronophila epidipnis orchewitsoni



215

Pronophila epidipnis orchewitsoni



216

Pronophila epidipnis orchewitsoni



217

Pronophila epidipnis orchewitsoni



218

Pronophila epidipnis orchewitsoni



219

Pseudomaniola loxo



220

Pseudomaniola loxo



221

Steremnia pronophila pronophila



222

Steremnia pronophila pronophila



Steremnia pronophila pronophila



Steremnia pronophila pronophila



Steremnia pronophila pronophila

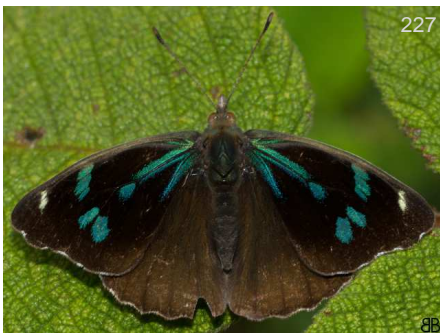


Steremnia pronophila pronophila

Biblidinae

Tropical Brushfoots

Medium sized butterflies, varied colors, many are widespread. Includes 88's.



Orophila cardases campaspe

CO



Orophila cardases campaspe

CO



Orophila cardases campaspe

CO

This catalog is the result of the accumulative efforts from a large number of people. The following are the photographers who have contributed their photos to this work, thank you very much.

Fotógrafos - Photographers

BB	Juan Guillermo Jaramillo Velasquez	BBt	Bill Berthet	DvG	David Geale
DW	Dan Wade	EP	Emily Peyton	FM	Fredy Montero
KG	Kim Garwood	KK	Ken Kertell	KW	Kay Wade
KWs	Kristine Wallstrom	LEM	Luis Eduardo Mejia	Leo	Leopoldina Tapasco
MF	Mike Friel	MgC	McGuire Center, Gainesville, FL	PB	Priscilla Brodtkin
SN	Sherry Nelson	UNC	Universidad Nacional de Colombia		

Agradecimientos - Acknowledgements

Este catálogo es el resultado del esfuerzo acumulativo de un gran número de colaboradores y fotógrafos a quienes damos las gracias.

Agradecemos a los siguientes expertos que generosamente han ayudado en la identificación de algunas de nuestras fotos: Stephane Attal, Andrew Brower, Bernard Hermier, James Mallet, Andrew Neild, Gregory Nielsen, Tomasz Pycrcz, Julian Salazar, Aaron Soh and Keith Willmott. Todos los errores en identificación son responsabilidad de Kim Garwood o Juan Guillermo Jaramillo V.

This catalog is the result of cumulative effort of many collaborators and photographers whom we thank.

We thank the following experts who generously helped in identifying some of our photos: Stephane Attal, Andrew Brower, Bernard Hermier, James Mallet, Andrew Neild, Gregory Nielsen, Tomasz Pycrcz, Julian Salazar, Aaron Soh and Keith Willmott. All errors in identications are the responsibility of Kim Garwood and Juan Guillermo Jaramillo.

Numero de especies en la base de datos 3.863 y con subespecies 5.039, numero de fotos 8.415, especies y subespecies con foto 2.791, con la colaboracion de 136 fotografos.

Number of species in database 3.863 and with subspecies 5.039, number of photos 8.415, species and subspecies with photo 2.791, with the colaboration of 136 photographers.

Bibliografía - Bibliography

Para citar utilice - To quote use:

GARWOOD K., JARAMILLO J.G. Catálogo de las mariposas de San Felix - Las Antenas, Bello, Antioquia, Colombia

[en línea], BioButterfly Database. Disponible en: < <http://www.neotropicalbutterflies.com/> y la fecha de impresión jueves, 06 de abril de 2017

Páginas web recomendadas - Recommended websites

Las siguientes páginas dan información complementaria al catálogo o han sido útiles en la identificación de especies:
The following pages provide additional information to the catalog or have been useful in identifying species:

Información general de mariposas: www.learnaboutbutterflies.com

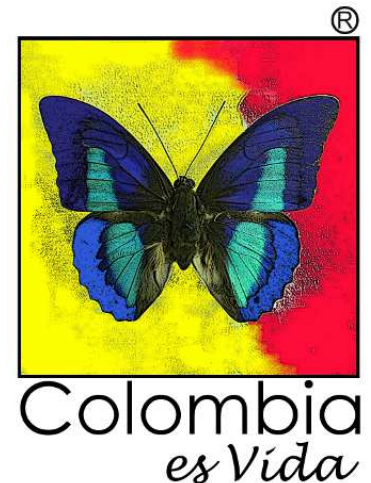
Mariposas del neotrópico: www.neotropicalbutterflies.com

Mariposas de Norte, Centro y Sur América, más Caribe: www.butterfliesofamerica.com

Mariposas del Parque Nacional Sangay – Ecuador: www.sangay.eu/index.php?lang=en

Fotografía de mariposas: butterflyphotography-bb.blogspot.com y vea video en www.youtube.com/watch?v=-9-

inf Especies por localidad 3CV para PDF - 10feb2016



Este listado no es un índice, la numeración consecutiva sirve para contar las especies de la localidad, además el listado puede contener un número mayor de especies que el catálogo pues hay especies observadas, colectadas o reportadas en la literatura que no tienen aún fotos en la base de datos.

This list is not an index, the consecutive numbering is used to count the species of the locality, in addition the list may contain a greater number of species than the catalog as there are species observed, collected or reported in the literature that do not yet have photos in the database.

Mariposas de San Felix - Las Antenas

Hesperiidae

Hesperiinae

- 1 *Serdis viridicans viridicans*
- 2 *Thespieus othna othna*
- 3 *Thespieus tihoneta ovallei*

Heteropterinae

- 4 *Dalla agathocles agathocles*
- 5 *Dalla cuadrada*
- 6 *Dalla hesperioides hesperioides*
- 7 *Dalla sp San felix 1*
- 8 *Dalla sp san felix 2*

Pyrginae

- 9 *Potamanaxas bana*

Pieridae

Pierinae

- 10 *Leptophobia eleone eleone*
- 11 *Leptophobia smithii*

Riodinidae

Riodininae

- 12 *Mesosemia cordillerensis*

Lycaenidae

Theclinae

- 13 *Johnsonita auda*
- 14 *Penaincisalia loxurina*
- 15 *Rhamma sp sanfelix*

Nymphalidae

Biblidinae

- 16 *Orophila cardases campaspe*

Charaxinae

- 17 *Fountainea centaurus*

Limnitiidae

- 18 *Adelpha collina*

Nymphalinae

- 19 *Vanessa braziliensis*

Satyrinae

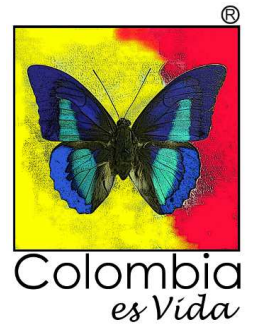
- 20 *Corades chelonis chelonis*
- 21 *Corades chirone*
- 22 *Corades cistene dymantis*
- 23 *Corades cybele cybele*
- 24 *Corades dymantis dymantis*
- 25 *Daedalma dinias salmoni*
- 26 *Eretris apuleja*
- 27 *Eretris ocellifera ocellifera*
- 28 *Forsterinaria rustica rustica*
- 29 *Junea doraete doraete*
- 30 *Lasiophila prosymna*
- 31 *Lymanopoda excisa excisa*
- 32 *Lymanopoda labda labda*
- 33 *Lymanopoda obsoleta*
- 34 *Manerebia lanassa*
- 35 *Morpho sulkowskyi sulkowskyi*
- 36 *Panyapedaliodes tomentosa*
- 37 *Pedaliodes baccara baccara*
- 38 *Pedaliodes canela*
- 39 *Pedaliodes obstructa*
- 40 *Pedaliodes peucestas peucestas*
- 41 *Pedaliodes phaedra phaedra*
- 42 *Pedaliodes phaedra niphoessa*
- 43 *Pedaliodes polla*
- 44 *Pedaliodes pollonia*
- 45 *Pedaliodes porcia porcia*
- 46 *Pedaliodes rodriguezii*

- 47 *Proboscis propylea*

- 48 *Pronophila epidipnis orchewitsoni*

- 49 *Pseudomaniola loxo*

- 50 *Steremnia pronophila pronophila*



infEspecies por localidad listado TXT - feb21 2016